

## ご利用料金のご案内

### ●要介護認定の方 7-8時間サービス (提供時間9:30~16:30)

要介護度	1割負担	2割負担
要介護1	654円	1,308円
要介護2	773円	1,546円
要介護3	895円	1,791円
要介護4	1,018円	2,037円
要介護5	1,141円	2,282円

【加算料金】  
 入浴介助加算Ⅱ (55単位)  
 個別機能訓練加算Ⅰロ (85単位)  
 サービス提供体制加算Ⅱ (18単位)  
 介護職員処遇改善加算Ⅰ (上記合計料金の5.9%相当)  
 介護職員等特定処遇改善加算Ⅰ (上記合計料金の1.2%相当)  
 介護職員等ベースUP等支援加算 (上記合計料金の1.1%相当)

### ●総合事業の方 (1月あたり・入浴あり) 7時間サービス (提供時間9:30~16:30)

要介護度	1割負担	2割負担
週1回程度	1,747円	3,494円
週2回程度	3,582円	7,164円

【加算料金】  
 運動機能向上体制加算  
 サービス提供体制加算Ⅱ  
 介護職員処遇改善加算Ⅰ (上記合計料金の5.9%相当)  
 介護職員等特定処遇改善加算Ⅰ (上記合計料金の1.2%相当)  
 介護職員等ベースUP等支援加算 (上記合計料金の1.1%相当)

### ●その他諸費用

昼食代 : 800円  
 おやつ代 ※ドリンク付き : 150円

### ●持ち物

《入浴される方》  
 ・バスタオル1枚 ・フェイスタオル1枚  
 ・着替え1組 ・ビニール袋1枚  
 《その他》  
 ・お薬 ・オムツ類 ・連絡帳 ・上履き  
 ・上履きを入れる袋  
 ※持ち物にはできる限り名前をご記入ください。  
 ※お買い物など特別な場合を除き、現金・貴重品類はお持ちにならないようお願いいたします。

●ご利用料金や加算に関してご不明点などあればお問い合わせください。

## 見学・無料体験(送迎・食事付) 実施中!!

随時、無料で体験のご利用や見学を行っております。  
 お気軽にお問い合わせください。



### 【アクセス】

※阪急西院駅より徒歩10分 ※嵐電西院駅より徒歩5分  
 ※西大路通沿い東入 ※四条通沿い郵便局北入

### 【送迎範囲】

東：烏丸通りまで  
 西：天神川通り付近まで  
 南：七条通りまで  
 北：丸太町通り付近まで

## 施設概要

施設名称 コミュニティ倶楽部 これはじめ  
 事業所番号 2670301130  
 住 所 京都市中京区壬生淵田町12番地 レジデンスオークラ1階  
 管理者 寿時 啓太  
 電話番号 075-406-7090  
 FAX 番号 075-406-7095  
 営業日 月曜日～土曜日 8:30～17:00(12/30～1/3は除く)

お問い合わせ  
 ご相談は

TEL 075-406-7090 (受付時間 8時30分～17時まで)  
 FAX 075-406-7095 担当/寿時 啓太



# コミュニティ倶楽部 これはじめ

~The support begins with this  
second life~

デイサービスのご案内



これからはじまる  
セカンドライフを  
サポートします

私たちは

# これからはじまる

## 皆様の生活を

# サポートいたします！

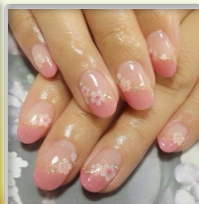


### 多彩な趣味活動！！

コミュニティ倶楽部「これはじ」では利用者様の趣味や要望にもお応えしながら多彩な趣味活動の展開をいたします。



フラワー  
アレンジメント



サロン・ド・ネイル



麻雀・囲碁・将棋



手芸

▲上記の活動以外にも季節のおでかけや食事など様々な活動をしています。



ホテル外食  
バスツアー



季節のドライブ



初詣など  
神社へ参拝



季節の特別食事



豪華仕出し弁当

## コミュニティ倶楽部「これはじ」は様々な季節の催しを企画し、活気に満ちた空間、安心・安全なひとときの提供をお約束します。

### 個別機能訓練

転倒予防、日常生活動作の維持・向上を目的に専門の指導員と一緒に6種類の運動を行います(1種目あたり約5分)。また、利用者様の生活環境や要望に合わせた個別機能訓練の実施や定期的な評価を行います。



### お買いもの



事業所の向かいにスーパーがあるため、生活リハビリとしてスタッフの付き添いのもと毎利用時買い物が可能です。もちろん、レジでの支払いなどのサポートもいたします。また重たいものをご購入されても、スタッフが送迎時に自宅までお届けいたします。



▲デイサービスに通いながら生活物品の補充が可能です。

### 当日、体調や気分によって選べる食事！！

栄養バランスのとれた、食事を提供いたします。必要な方は食事介助いたしますのでご安心ください。



食事は当日の体調や気分によって数種類(肉料理・魚料理等)からお選びいただけます。

「これはじ」では、当日お休みをされましてもキャンセル料金は頂いておりません。



※写真はイメージです。

### 個室でリラックスした入浴が可能！！



個室を4つ設置しております。「これはじ」では個室でリラックスした入浴が可能です。

立位が不安定な方でもスタッフがサポートして入浴可能です。

### 1日のスケジュール

【サービス提供時間】(1日利用型) 9:30~16:30

8:30~9:30	送迎(迎え)
9:30~	入浴(入浴前バイタル測定)
11:45~	機能訓練体操
12:15~	食事(選択制)
13:30~	体操(上肢・下肢)
14:00~	レクリエーション
15:00~	おやつ
16:30~	送迎(送り)

【バイタルチェック】  
入浴前には体温・血圧・脈拍等に異常がないか健康チェックを行ないます

【体操・レクリエーション】  
上肢・下肢の運動はもちろん買い物や外周歩行等、機能訓練を兼ねたレクリエーションを実施し、生活の質の向上を図ります